

PORTFÓLIO

PORTFÓLIO

PORTFÓLIO

**T** **TRUSS** TONE

PORTFÓLIO

PORTFÓLIO

PORTFÓLIO





Nosso pilar foi construído no desejo de oferecer tecnologia e soluções modernas para o mercado de montadoras de eventos. Oferecemos o serviço de fabricação e venda de peças para montagem de estruturas, com foco em segurança, agilidade e confiabilidade.

Trabalhamos com um portfólio básico e indispensável para a sua empresa, nossas soluções se estendem à opções modernas que facilitam e agilizam os processos de montagem.

O acabamento impecável e os processos tecnológicos permitem que a nossa entrega aumente a sua capacidade de entrega, de forma ágil e segura.

## Ampla capacidade de entrega

A presteza do nosso serviço permite a disponibilização rápida de material e construção sob medida para o seu projeto.

A fabricação sob medida aliada ao acabamento impecável e portfólio diversificado, permitem soluções que engrandecem a sua entrega, tornando a montagem mais rápida e eficiente.

# PROPÓSITO

SER O PILAR DE  
PROJETOS E  
ESTRUTURAS

# MISSÃO

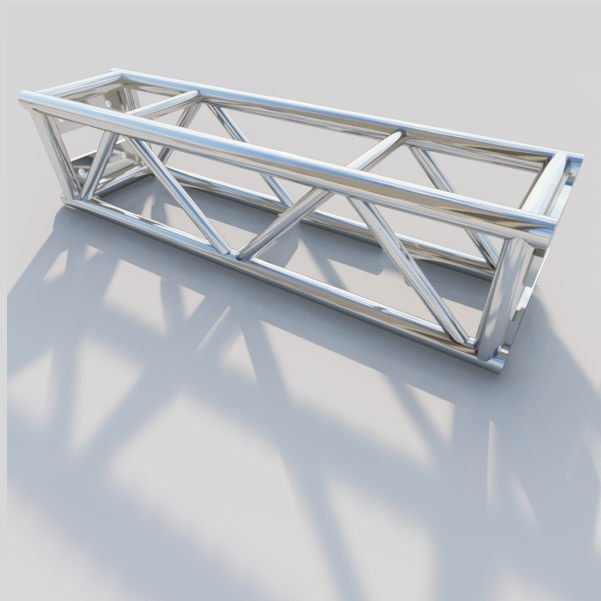
Construir produtos e soluções em  
estruturas metálicas para eventos,  
com foco em segurança e inovação.

## PRODUTOS

### **Linha Truss**

Baseando-se na versatilidade e durabilidade do alumínio, nossas linhas de box truss são produzidas em diversos tamanhos e formatos, permitindo soluções criativas e layouts inovadores.

O alumínio é leve e altamente resistente, suportando grandes cargas e permitindo a segurança de todos os envolvidos no processo de montagem - do colaborador ao público final da estrutura.



## **Linha Truss**

### **Modelo Q25**

Tubos de 1 1/2" x 1/8"

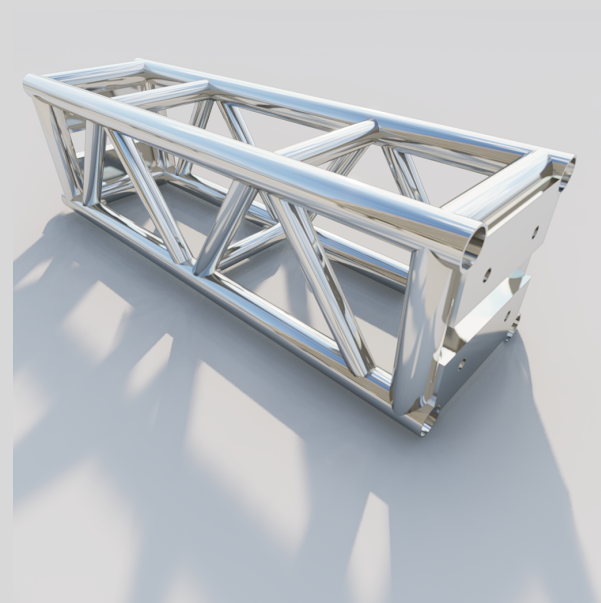
Liga estrutural 6351-T6

Largura: 250mm

Altura: 250mm

Comprimentos: De 100mm até 6.000mm

Uso: Projetos com carga média e pesada.



## **Linha Truss**

### **Modelo Q30**

Tubos de 1 1/2" x 2,4"

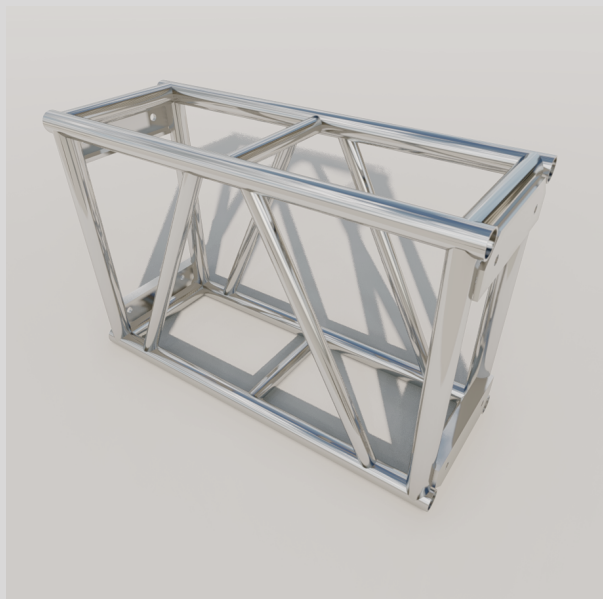
Liga estrutural: 6351-T6

Largura: 300mm

Altura: 300mm

Comprimentos: De 100mm até 6.000mm

Uso: Grandes projetos que precisam de maior capacidade de carga.



## **Linha Truss**

### **Modelo Q38**

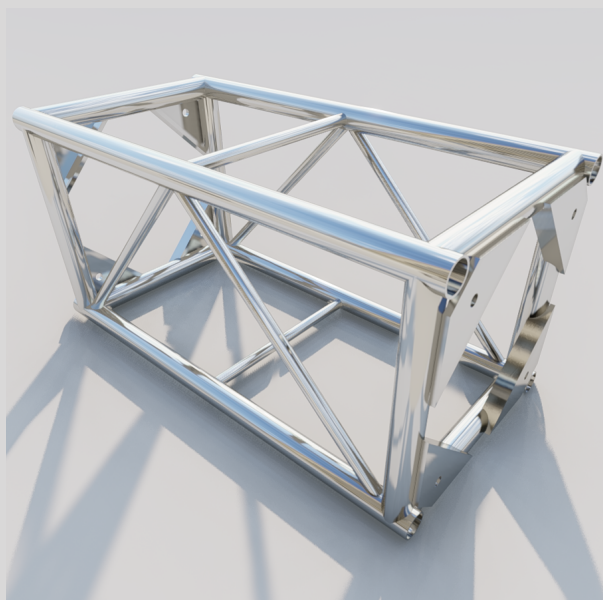
Tubos de 2" x 1/8"

Liga estrutural 6351-T6

Largura: 380mm

Altura: 660mm

Comprimentos: De 500mm a 6.000mm



## **Linha Truss**

### **Modelo Q50**

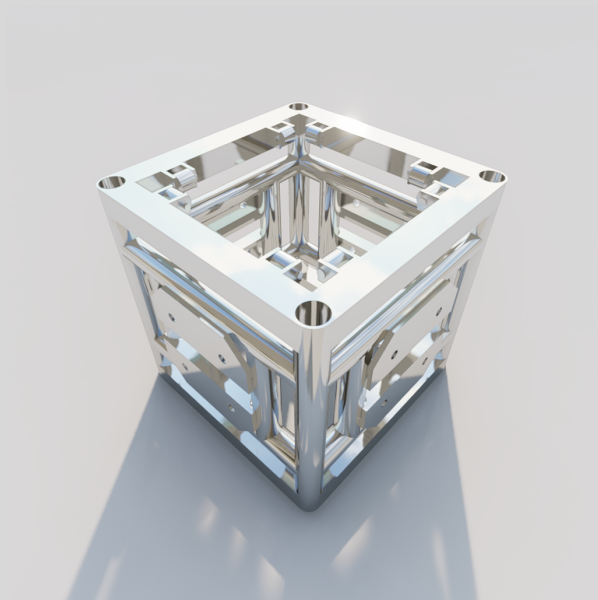
Tubos de 2" x 1,8"

Liga estrutural 6351-T6

Largura: 500mm

Altura: 500mm

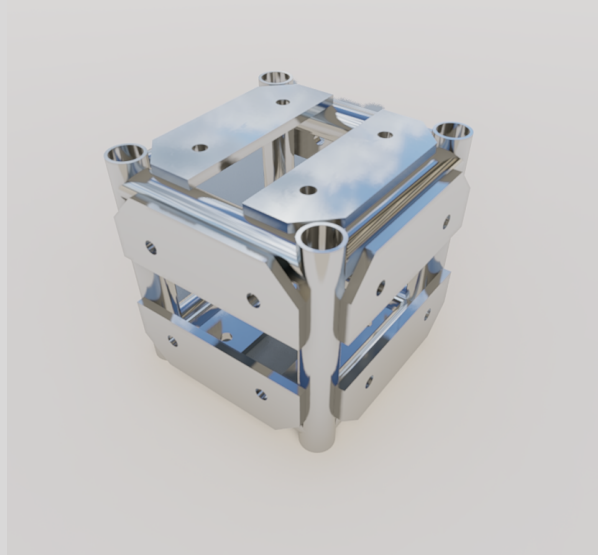
Comprimentos: De 500mm a 6.000mm



## **Linha Truss**

### **Sleeve Q30/q50**

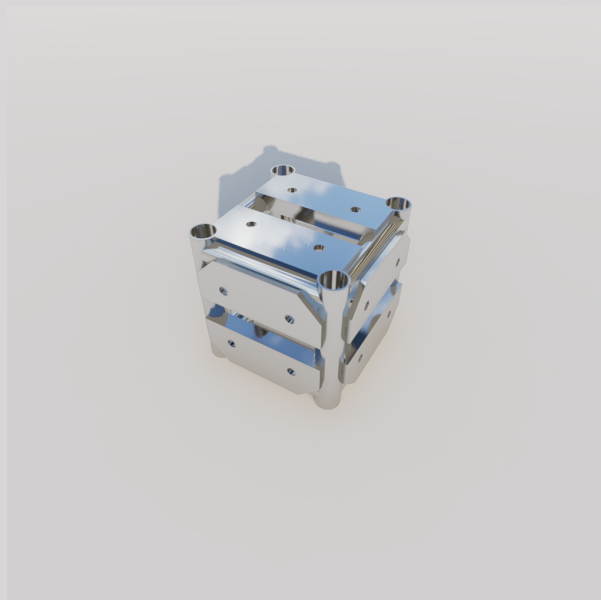
Tubos de 2" x 1/8"  
Liga estrutural 6351-T6  
Roldanas de nylon  
Parafuso 3/8"  
Largura: 500mm  
Altura: 500mm  
Profundidade: 500mm



## **Linha Truss**

### **Cubo Q25**

Tubos de 1 1/2" x 1/8"  
Liga estrutural 6351-T6  
Largura: 250mm  
Altura: 250mm  
Profundidade: 250mm  
Variações: 2, 3, 4, 5 e 6 faces



## **Linha Truss**

### **Cubo Q30**

Tubos de 1 1/2" x 1/8"

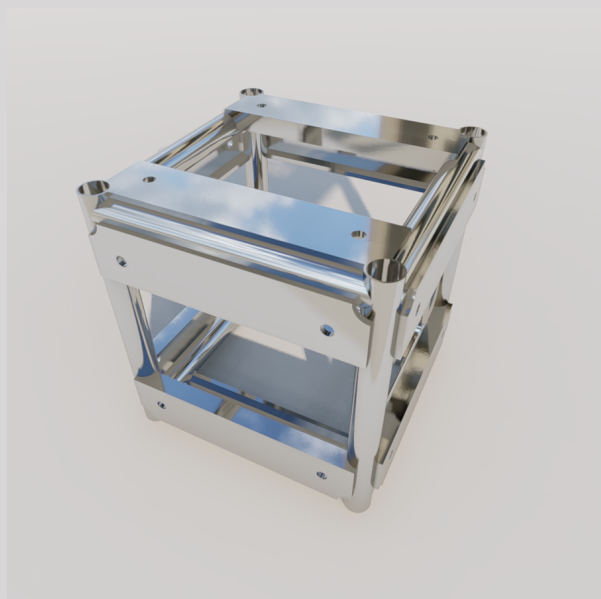
Liga estrutural 6351-T6

Largura: 300mm

Altura: 300mm

Profundidade: 300mm

Variações: 2, 3, 4, 5 e 6 faces



## **Linha Truss**

### **Cubo Q50**

Tubos de 2" x 1/8"

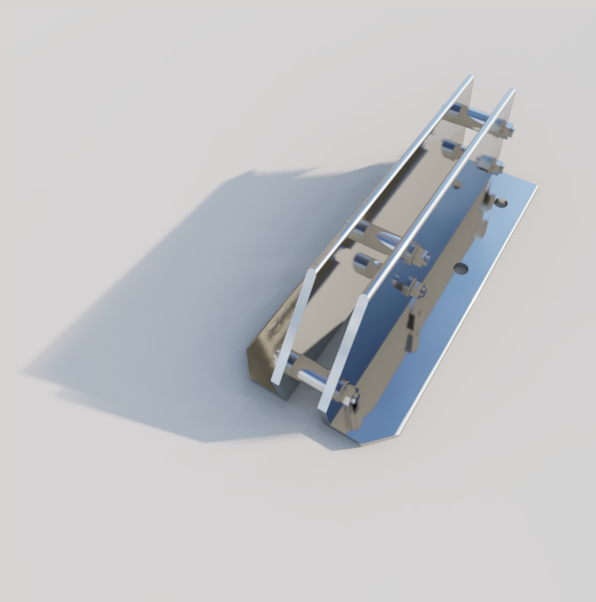
Liga estrutural 6351-T6

Largura: 500mm

Altura: 500mm

Profundidade: 500mm

Variações: 6 faces



## **Linha Truss**

### **Pau de Carga Manual**

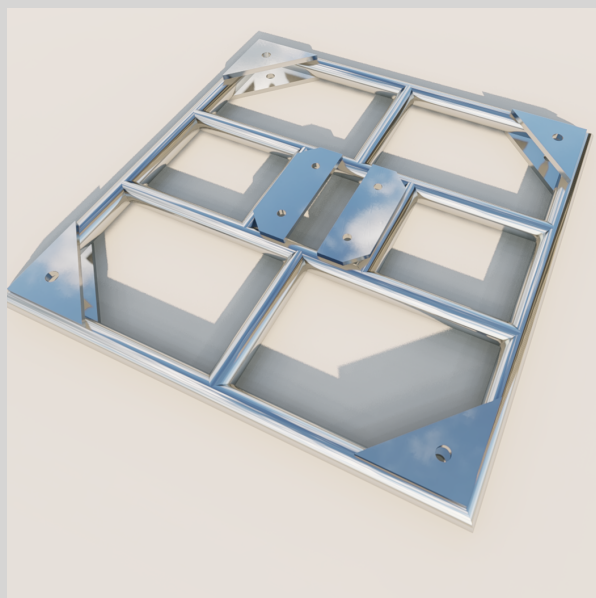
Liga estrutural 6351-T6

Largura: 250mm

Altura: 168mm

Comprimentos: Q25 = 400mm

Q30/Q50 = 450mm



## **Linha Truss**

### **Base Tubular Q25**

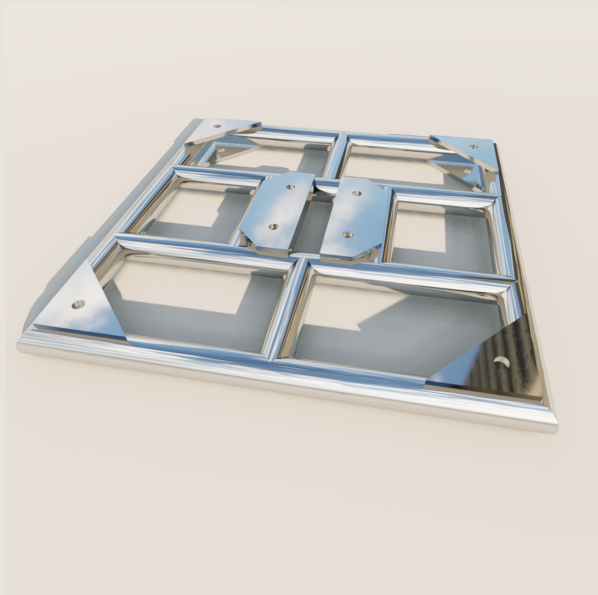
Tubos de 2" x 1/8"

Liga estrutural 6351-T6

Largura: 750mm

Altura: 50mm

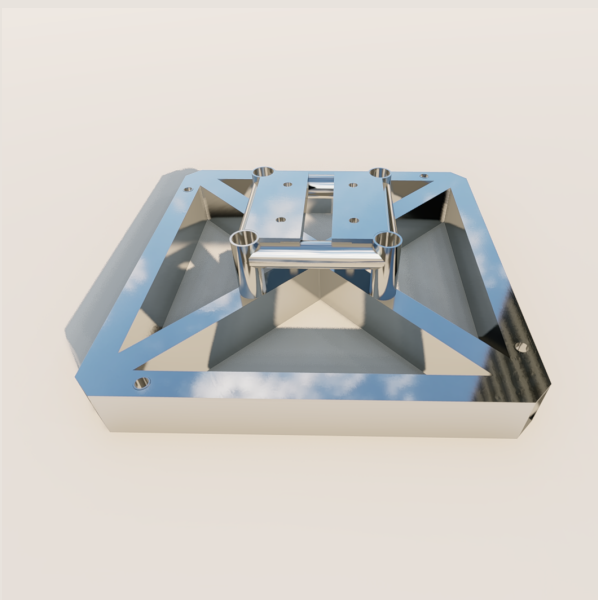
Profundidade: 750mm



## **Linha Truss**

### **Base Tubular Q30**

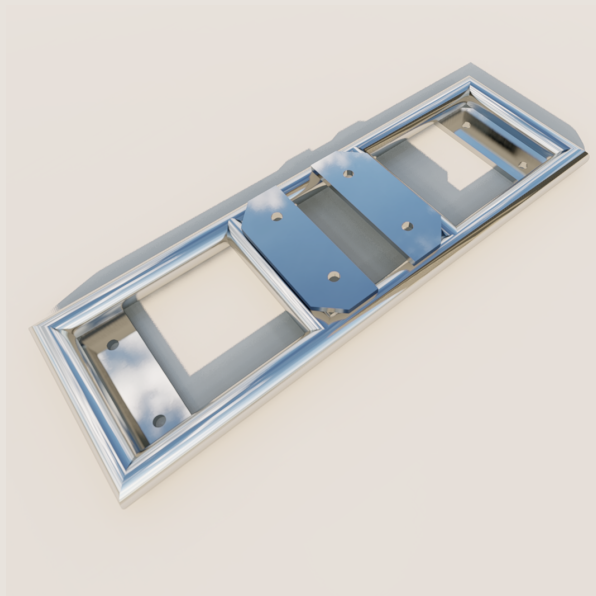
Tubos de 2" x 1/8"  
Liga estrutural 6351-T6  
Largura: 750mm  
Altura: 62mm  
Profundidade: 750mm



## **Linha Truss**

### **Base Retangular Q30**

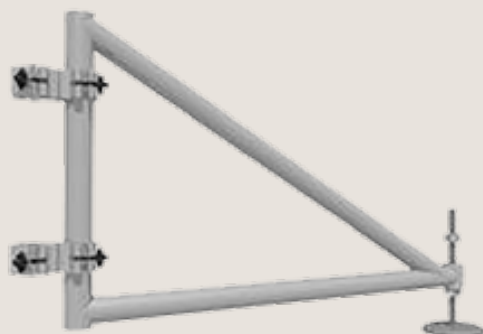
Perfis retangulares de 4" x 2" x 1/8"  
Liga estrutural 6351-T6  
Largura: 750mm  
Altura: 220mm  
Profundidade: 750mm



## **Linha Truss**

### **Base Retangular Backdrop Q25**

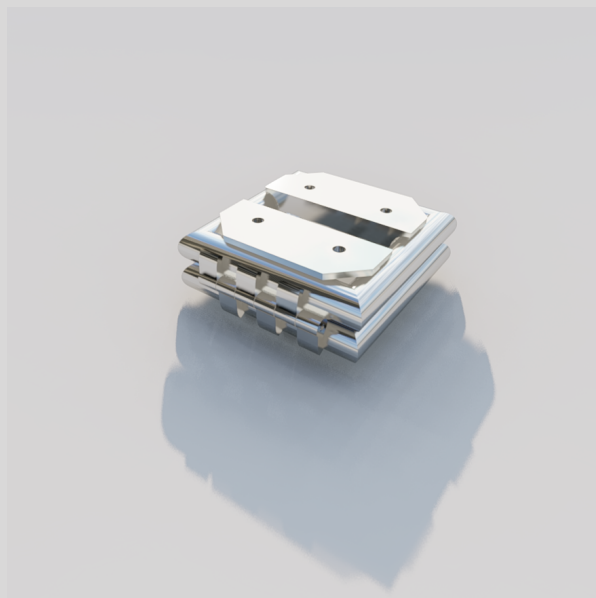
Tubos de 1 1/2" x 1/8"  
Liga estrutural 6351-T6  
Largura: 250mm  
Altura: 38mm  
Profundidade: 750mm



## **Linha Truss**

### **Prolongador Triangular Para Base**

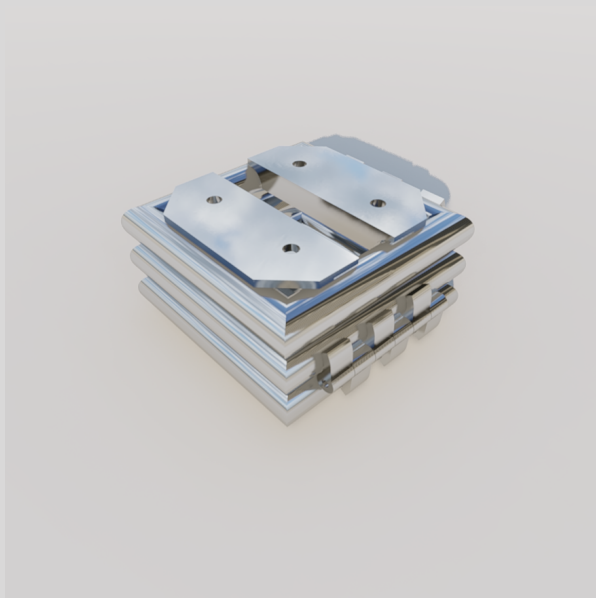
Perfis retangulares de 4" x 2" x 1/8"  
Liga estrutural 6351-T6  
Largura: 750mm  
Altura: 220mm  
Profundidade: 750mm



## **Linha Truss**

### **Dobradiça Grande Q30**

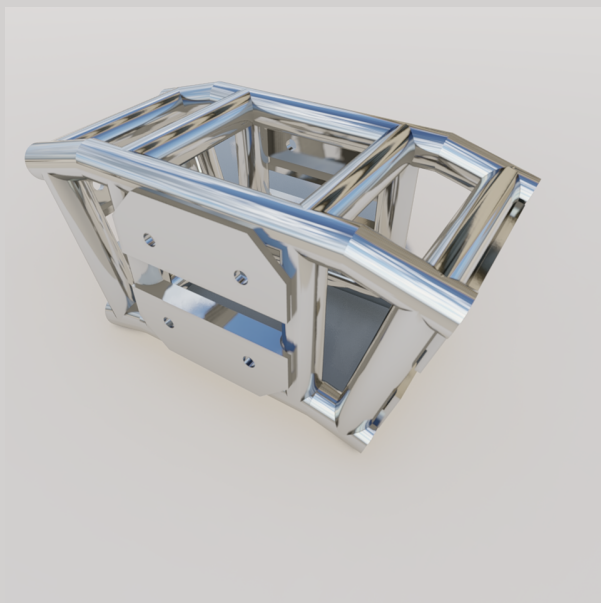
Tubos de 2" x 1/8"  
Liga estrutural 6351-T6  
Largura: 300mm  
Altura: 1m  
Profundidade: 1000mm



## **Linha Truss**

### **Dobradiça Dupla**

Tubos de 2" x 1/8"  
Liga estrutural 6351-T6  
Q25 = largura 250mm / altura 86mm  
Q30 = largura 300mm / altura 62mm



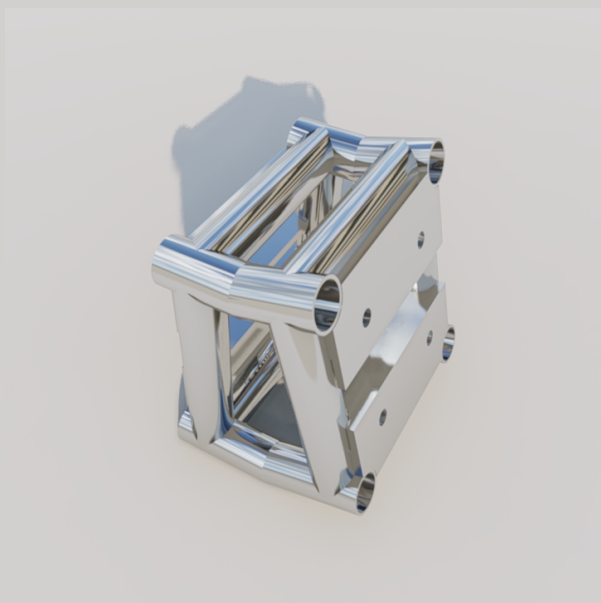
## **Linha Truss**

### **Cumeeira Central**

**Q25 / Q30 / Q50 / Q38**

Liga estrutural 6351-T6

Ângulo sob medida



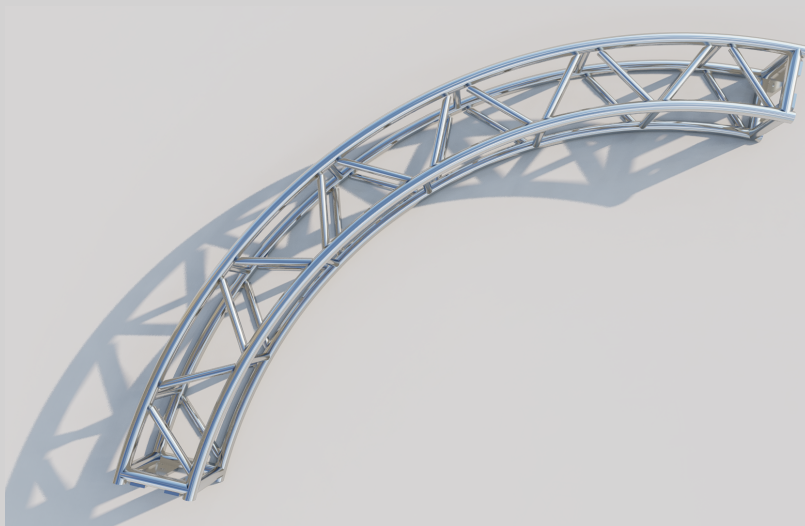
## **Linha Truss**

### **Cubo Grau**

**Q25 / Q30 / Q50 / Q38**

Liga estrutural 6351-T6

Ângulo sob medida

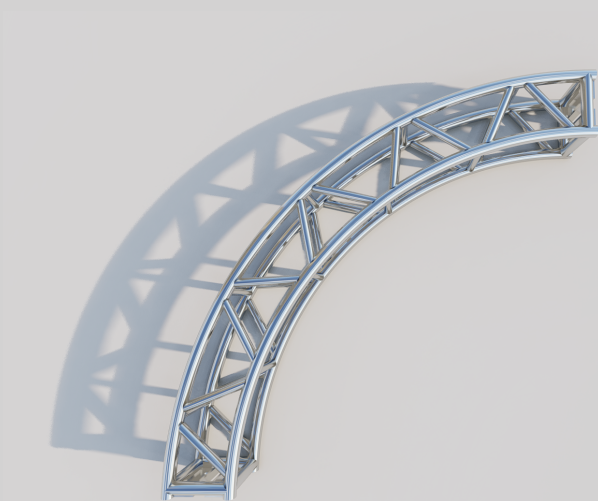


## **Linha Truss**

### **Torre Circular Q25**

Tubos de 1 1/2" x 1/8"  
Liga estrutural 6351-T6  
Largura: 250mm  
Altura: 250mm

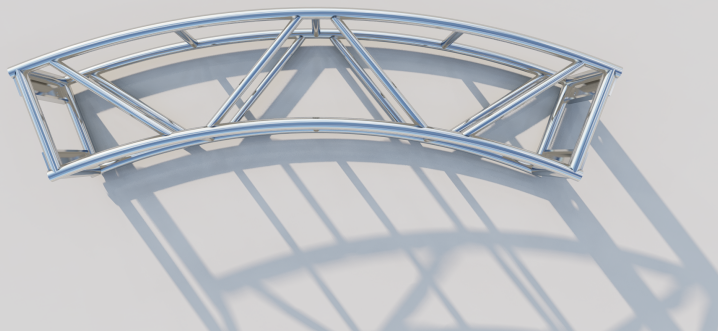
---



## **Linha Truss**

### **Torre Circular Q30**

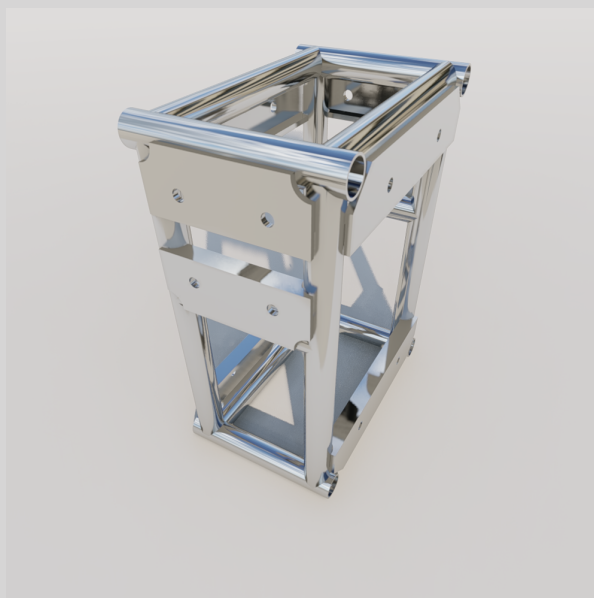
Tubos de 1 1/2" x 1/8"  
Liga estrutural 6351-T6  
Largura: 300mm  
Altura: 300mm



## **Linha Truss**

### **Torre Circular Q50**

Tubos de 2" x 1/8"  
Liga estrutural 6351-T6  
Largura: 500mm  
Altura: 500mm

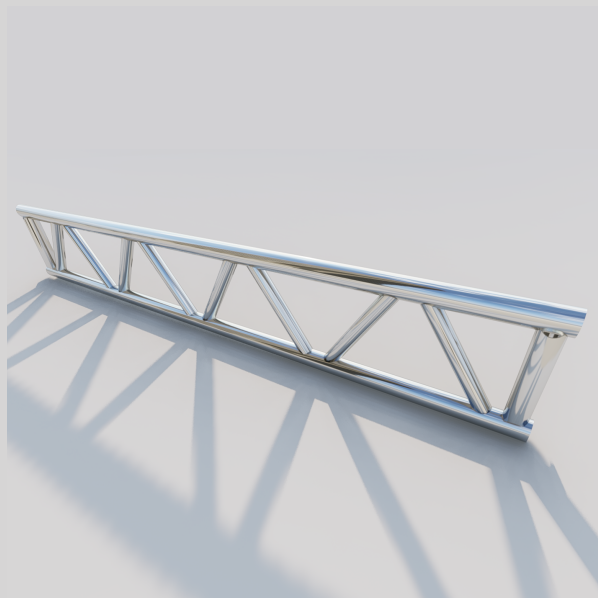


## **Linha Truss**

### **Cubo de Interligação**

### **Q30 / Q38**

Tubos de 2" x 1/8"  
Liga estrutural 6351-T6  
Largura: 410mm  
Altura: 660mm



## **Linha Truss**

### **Meia Face**

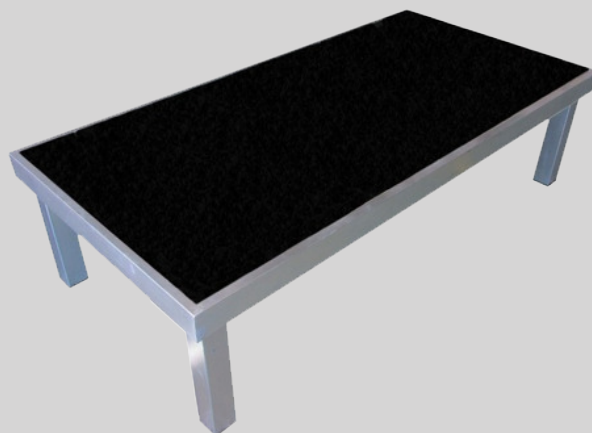
**Q25 / Q30 / Q38 / Q50**

Q25 = Tubos de 1 1/2" x 1/8"

Q30 / Q38 / Q50 = Tubos de 2" x 1/8"

Liga estrutural 6351-T6

Comprimento: De 500mm até 6.000mm



## **Praticável Telescópico**

Liga estrutural 6351-T6

Sob medida



## CONTATE-NOS:

 [trusstoneestruturas.com.br](https://trusstoneestruturas.com.br)



(31)97564-3281



[contato@trusstoneestruturas.com.br](mailto:contato@trusstoneestruturas.com.br)



Rua Guanabara, 167 - Arvoredo 2 | Contagem/MG



[@trusstoneestruturas](https://www.instagram.com/trusstoneestruturas)